

I 2 S 1
107-2 EM
Vassal-Montpellier

Mtp107-2

VassV11R05s011-015

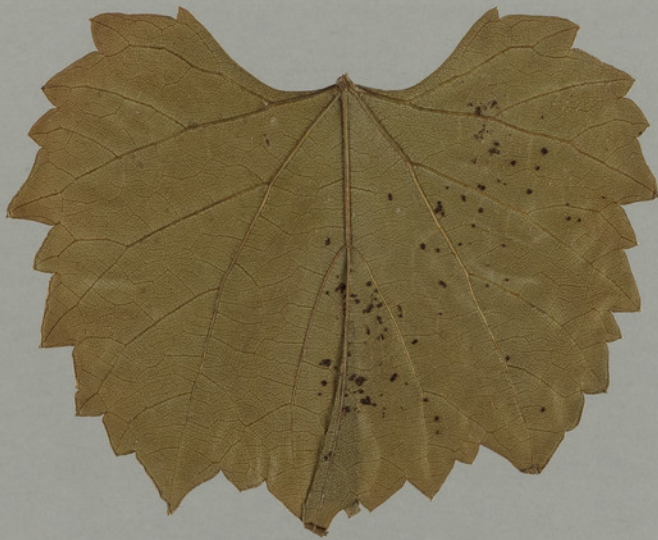
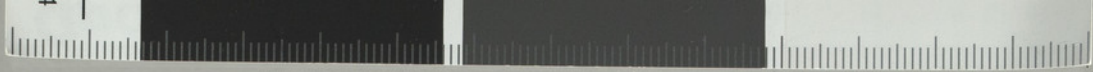
20107Mtp2

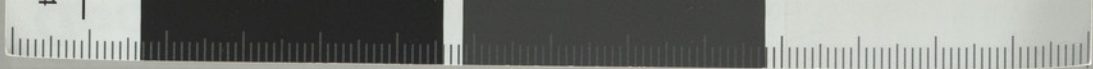


Collection Vassal-Montpellier

I 2 S 1

107-2 EM





Designation :

107-2 ÉM

Clos I Planche 2 Côte S Rang 1 Souche 1 ② 3 4 5

(A) BOURGEONNEMENT.

Colonne

- 41 - épanoui 1 - moyen 2 - globuleux ③
41 - glabre ④ - seteux 5 - velouté 6 - araneux 7 - duveteux 8
cotonneux 9.
42 - blanc 0 - fauve ou roux 1 - carminé 2 - à lisère carminé 3 -
cuivré 4 - jaune 5 - à plages bronzées 6 - entièrement bron-
zé 7 - vert ⑧ - autre 9.

(D) JEUNES FEUILLES DU FRUIT.

- étalées 7 - en gouttière ⑧ - autres 9.
43 - glabres ④ - seteuses 5 - veloutées 6 - araneuses 7.
duveteuses 8 - cotonneuses 9.
44 - blanche 0 - fauves ou rousses 1 - carminées -
à lisère carminé 2 - cuivres 3 - jaunes 4 - à plages bron-
zées ⑤ - entièrement bronzées 7 - vertes ⑧ - autres 9.

Dans le cas où la première feuille détachée est à lisère carmine,
la couleur de la 1^o et de la 3^o feuille détachées sera notée.

Vidal 2/5/66

N° ordre

Désignation :

107-2 EM

Clos I Planche 2 côté S rang 1 souche I ② 3 4 ⑤

(E) JEUNES FEUILLES DU BAS.

Colonne

45 - Nervures - glabre ④ - sétueux 5 - velouté 6 - aranéeux 7.
rouges au
stems petiolaire
duveteux 8 - cotonneux 9.

46 - Limbe - glabre ④ - sétueux 5 - velouté 6 - aranéeux 7.
duveteux 8 - cotonneux 9.

à limbe plan I - en gouttière ② - involuté 3.
révoluté 4 - tourmenté 5.

47 - blanc 0 - fauve ou roux I - carminé 2 - à liseré carminé 3.
cuivré 4 - jaune 5 - à plages bronzées 6 - entièrement bronzé 7
vert ⑧ - autre 9.

48 - à pétiole glabre ④ - sétueux 5 - velouté 6 - aranéeux 7.
duveteux 8 - cotonneux 9.

48.- totalement I - sillon 2 - partiellement 3.

(F) RAIEAU HERBACE AU VOISINAGE DE LA FLORAISON

- à contour uni 7 - anguleux ⑧ - côtelé 9.

49 - glabre ② - à épines ou analogues 3 - à poils massifs 4.
sétueux 5 - velouté 6 - aranéeux 7 - duveteux 0 - cotonneux I.

- entièrement I - partiellement 2.

(I) FLEUR.

- bouton floral : gros I - moyen 2 - petit ③

8 - morphologiquement : mâle ④ - hermaphrodite 6 - Femelle 5.

Vidal - 66

N° ordre

Désignation : 107.2 EM

Clos I Planche 2 Côté S1 Rang souche I (2) 3 4 5

(F) RAMEAU HERBACE AU VOISINAGE DE LA FLORAISON

Colonne

- 50 - mérithalle : dos coloré (1) - à raies 2 - vert 3.
Ventre coloré (7) - à raies 8 - vert 9.
- 51 - noeuds : dos coloré (1) - à raies 2 - vert 3.
ventre coloré (7) - à raies 8 - vert 9.
- 52 - vrille : verte 1 - jaune 2 - rouge clair (3).
rouge foncé 4.
- 52 - bourgeon : coloré 7 - vert (8).

(I) FLEUR

morphologiquement : mâle 7 - hermaphrodite 8 - Femelle 9.

P. Reno 66

Désignation : 107-LEM
Emplacement : I 251 A2

FEUILLE ADULTE.

colonne

- 34 - petite (1) - moyenne 2 - grande 3.
Face supérieure : limbe et nervures : glabre (4) - sétoux 5 -
velouté 6 - aranéoux 7 - duveteux 8 - cotonneux 9.
- 34 - Face inférieure : nervures : glabre (4) - sétoux 5 - velouté 6 -
aranéoux 7 - duveteux 8 - cotonneux 9.
- 35 - limbe : glabre (4) - sétoux 5 - velouté 6 -
aranéoux 7 - duveteux 8 - cotonneux 9.
Limbe : plan 1 - en gouttière 2 - involuté (3) -
révoluté 4 - tourmenté 5.
Lobes : plan 1 - en gouttière 2 - involuté (3) -
révoluté 4 - tourmenté 5.
- 36 - Surface : unie (1) - ondulée 2 - finement bullée 3 -
grossièrement bullée 4 - gaufrée 5 -
plissée au point pétiolaire 6.
- 37 - Nervures : Face supérieure : verte 1 - point pétiolaire rouge (3)
partiellement rouge (3) - entièrement rouge 4.
- 38 - Face inférieure : verte 1 - partiellement rouge (3) -
entièrement rouge 4.
- Couleur : vert jaune 1 - vert franc (2) - vert foncé 3 -
vert plombé 4 - autre 5.

PETIOLE

- 39 - long 1 - moyen (2) - court 3.
- 39 - glabre (4) - sétoux 5 - velouté 6 - sillon 7 - partiellement 8 -
totalment 8.
- 40 - aranéoux 4 - duveteux 5 - cotonneux 6 - partiellement 7 -
totalment 8.
- 40 - coloré (1) - partiellement coloré 2 - autre 3.
angle pétiole/limbe : inférieur à 90° 1 - égal à 90° 2 -
supérieur à 90° 3.
angle pétiole/rameau : inférieur à 90° 1 - égal à 90° 2 -
supérieur à 90° 3.

Remises juin 65

Dénomination 107 - 2 EM
Planche I-2 S1 Côté Rang souche 1-2-3-4-5 -

SARMENT DE VIGNE

Sarment : long (1), moyen (2), court (3).
: grêle (1), fort (2). *moyen*
: ramifié (1), peu ramifié (2).

Ecorce : adhérente avec lenticelles (1), résistante se détachant en lames (2)

Section transversale : circulaire (1), elliptique (2), aplatie (3), autre (4).

Surface : unie (1), anguleuse (2), striée (3), côtelée (4).
: pruinée (1), partiellement pruinée (2), non pruinée (3).
: glabre (2), à épines ou analogues (3), à poils massifs (4),
sêveux (5), velouté (6), aranéeux (7), *à poils longs* (8), cotonneux (9).
: entièrement (1), partiellement (2), sur les noeuds (3).

Villosité : blanche (1), fauve ou rousse (2), grise (3).

Noeuds : aplatis (1), effacés (2), globuleux (3), saillants (4).

Mérithalle de longueur moyenne : 9-14 cms.

: gris (1), jaune (2), beige (3), marron clair (4), marron foncé (5)
brun rouge (6), violacé (7), autre (8).

: uniforme (1), à raies (2) bandes (3) ou noeuds (4).

: plus foncé (0), de couleur gris (1), jaune (2), beige (3), marron
clair (4), marron foncé (5), brun rouge (6), violacé (7), autre (8).

Yeux : pointus en dard (1), conique (2), arrondis (3).
: marron (1), brun rouge (2), gris (3).

Cordon pétiolaire : étroit (1), large (2).
: saillant (1), effacé (2).
: sinueux (1), rectiligne perpendiculaire (2),
: rectiligne descendant (3), rectiligne ascendant (4).

Calvo 70